

Pedagogische praktijk in Beeld - PiB

Zelfevaluatie als middel om de doorgaande lijn te ondersteunen

Simon Hay - pedagoog KindeRdam & onderzoeker universiteit Leiden

Conferentie Het jonge kind: doorgaande lijn - 2 oktober 2024



Wat is pedagogische kwaliteit in de kinderopvang?

Doel kinderopvang:

- Bieden van emotionele veiligheid
- Bevorderen van persoonlijke competentie
- Bevorderen van sociale competentie
- Socialisatie: aanbieden van normen en waarden



Typen kwaliteitsindicatoren:

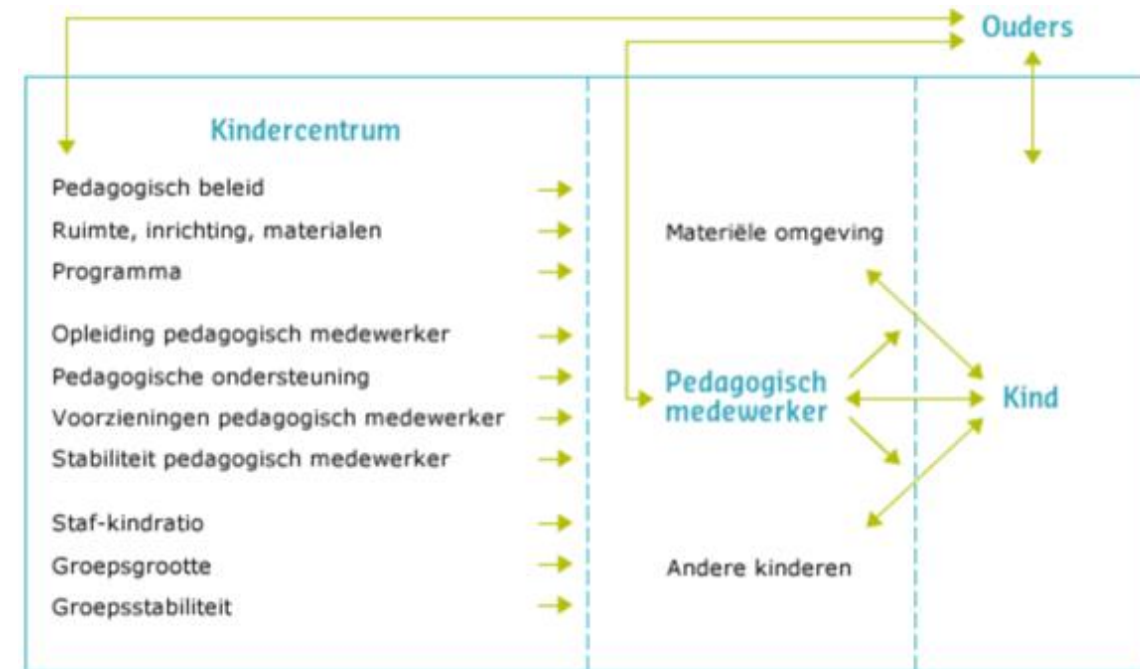
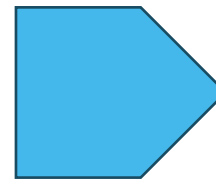
- *Uitkomstmaten*: welbevinden en betrokkenheid van kinderen
- *Proceskwaliteit*: kwaliteit van ervaringen die kinderen opdoen in interactie met de sociale en materiele omgeving
- *Structurele kwaliteit*: factoren die indirecte invloed hebben op proceskwaliteit



Proceskwaliteit vooral bepaald door interactievaardigheden (NCKO)*:

1. Sensitieve responsiviteit
2. Respect voor de autonomie
3. Structureren en grenzen stellen
4. Praten en uitleggen
5. Ontwikkelingsstimulering
6. Begeleiden van interacties tussen kinderen

* 1 t/m 3: emotionele kwaliteit, 4 t/m 6: educatieve kwaliteit



Model van factoren die direct of indirect van invloed zijn op het welbevinden en de ontwikkeling van een kind in de kinderopvang (Rixsen-Walraven, 2004)



KWALITEITSGEBIEDEN EN STANDAARDEN PO SCHOOLNIVEAU	
OP	ONDERWIJSPROCES
OP0	Basisvaardigheden
OP1	Aanbod
OP2	Zicht op ontwikkeling en begeleiding
OP3	Pedagogisch-didactisch handelen
OP4	Onderwijstijd
OP6	Afsluiting
VS	VEILIGHEID EN SCHOOLKLIMAAT
VS1	Veiligheid
VS2	Schoolklimaat
OR	ONDERWIJSRESULTATEN
OR1	Resultaten
OR2	Sociale en maatschappelijke competenties
SKA	STUREN, KWALITEITSZORG EN AMBITIE
SKA1	Visie, ambities en doelen
SKA2	Uitvoering en kwaliteitscultuur
SKA3	Evaluatie, verantwoording en dialoog

ONDERZOEKSKADER 2021
voor het toezicht op de voorschoolse educatie en
het primair onderwijs (aangepast 2023)

Uitgangspunten gedragsbeschrijvingen pedagogisch handelen leerkrachten:

- Uitgangspunten: OP0, OP1, OP2, OP3, VS1 & VS2 van het Waarderingskader scholen
- Taal waar nodig aanpassen

Doel PiB: beoordelen → weten → verbeteren

1. Kritische zelfreflectie op basis van landelijk erkende pedagogische parameters (**gedeelde omgeving**)
2. Input voor opleidingsplan en pedagogische strategie (**unieke omgeving**, op maat te maken)
3. Faciliteren pedagogische dialoog
 - Team
 - Ouders
 - Toezicht
 - Samenwerkingspartners





Veldinstrument observatie pedagogische praktijk

kindercentra en peuterspeelzalen

december, 2014

ontwikkeld door:



in opdracht van:



Uitgangspunt: wat ontvangen de kinderen aan kwaliteit!

Scoren

- Lezen negatieve en positieve beschrijving
- Eén totaalscore toekennen per item
- Noteer een korte toelichting op de toegekende score
- Doe dit voor alle items

	= voorbeeld voor anderen
	= voldoet aan de norm/goed
	= wenselijk verbeterpunt
	= noodzakelijk verbeterpunt

The screenshot shows a web browser window with the URL pib-onderwijs.nl/proeftuin/. The page header includes the PiB logo, the text "proeftuin PiB onderwijs", and user options "Account" and "Logout". Below the header, a message states "Je bent nu ingelogd als Simon Hay - Proeftuin PiB Onderwijs". The main content area is divided into four sections:

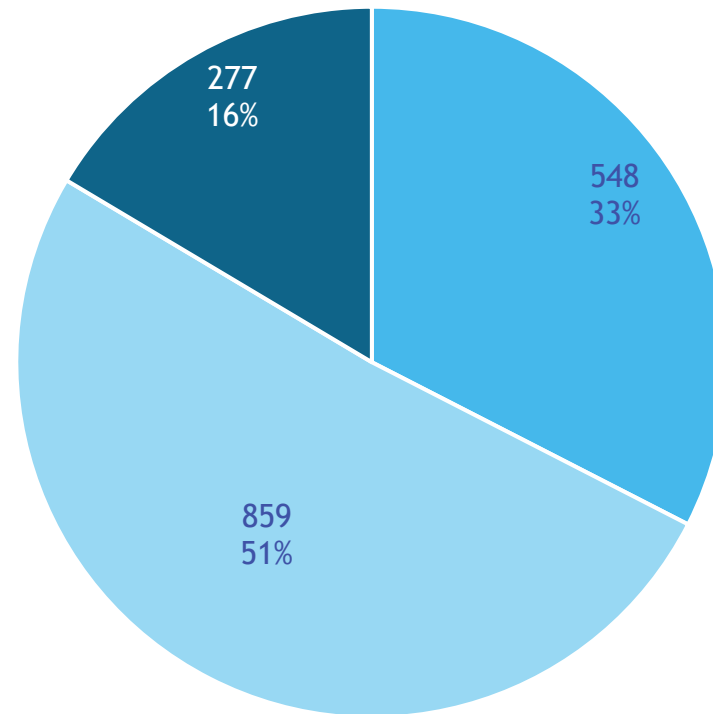
- Observatie** (Observation): "Start hier een observatie" with a blue button "start observatie".
- Beheer observaties** (Manage observations): "Beheer jouw observaties" with buttons "observatie afsluiten", "observatie vergelijken", "openstaande verwijderen", and "overzicht observaties".
- Rapportage** (Reporting): "Bekijk een rapportage" with buttons "groep", "locatie", and "organisatie".
- Beheer** (Management): "Beheerders taken" with buttons "locaties en groepen" and "deelnemers beheren".

Pedagogische praktijk in Beeld

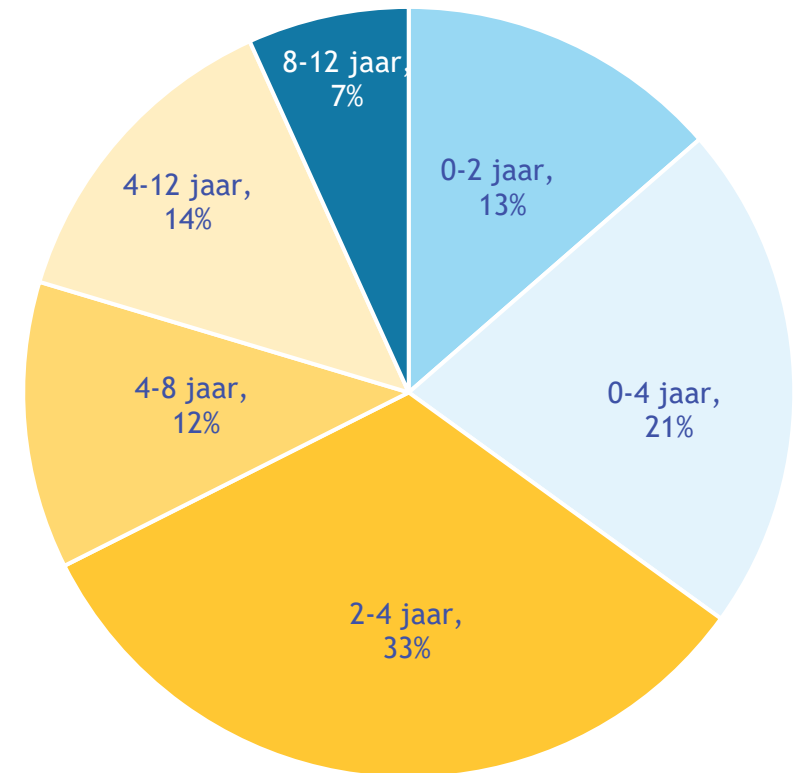
Landelijk beeld PiB juni 2022 - juni 2023



- In de periode juli 2022 t/m juni 2023, hebben **1840** groepsobservaties
- **1684** verschillende groepen
- **360** observatoren



■ BSO ■ KDV ■ PSG



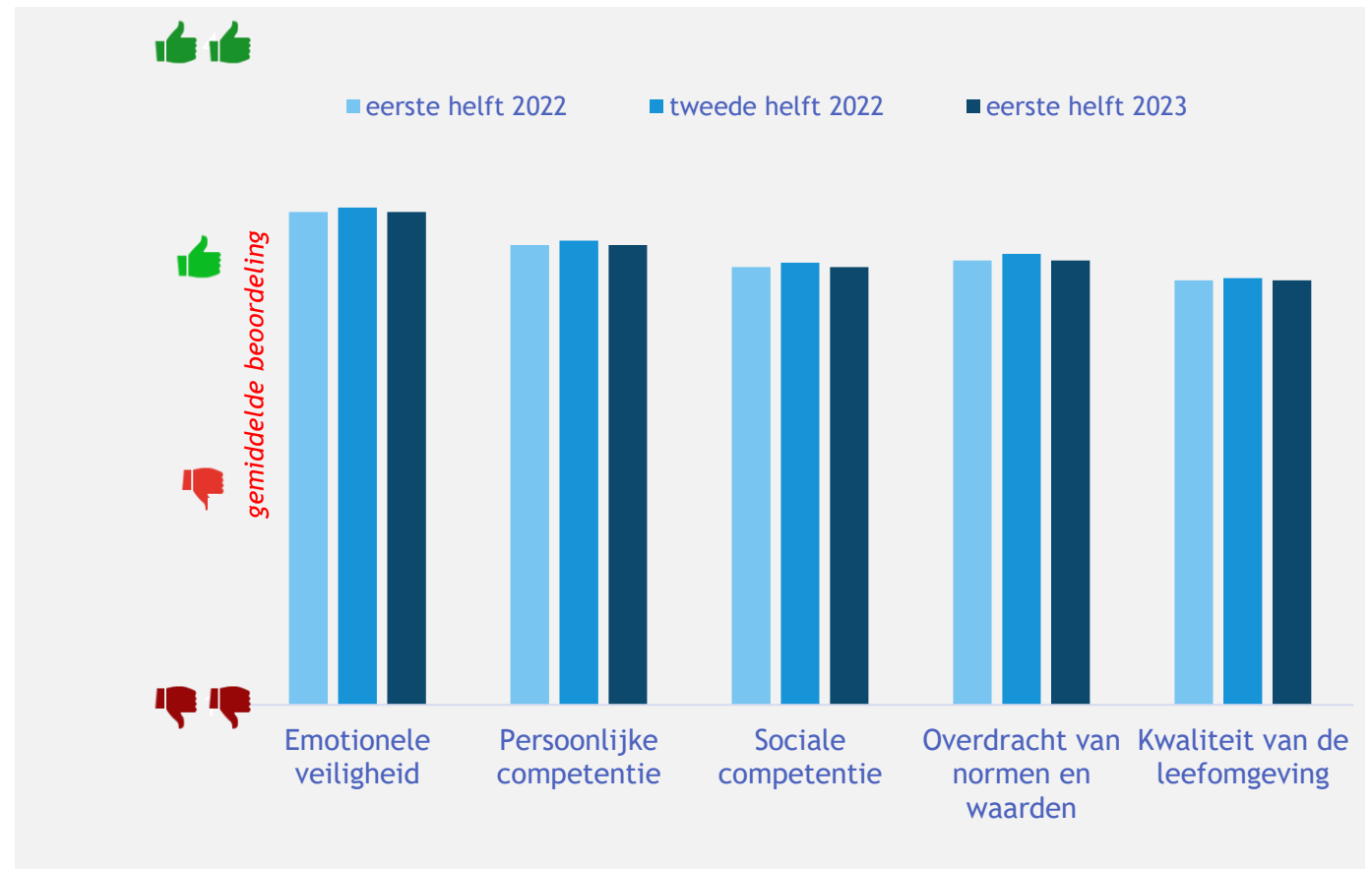
Hoe worden de verschillende doelen en subdoelen van pedagogische kwaliteit beoordeeld?

doelen

Emotionele veiligheid het hoogst beoordeeld.

Kwaliteit van de leefomgeving het laagst beoordeeld.

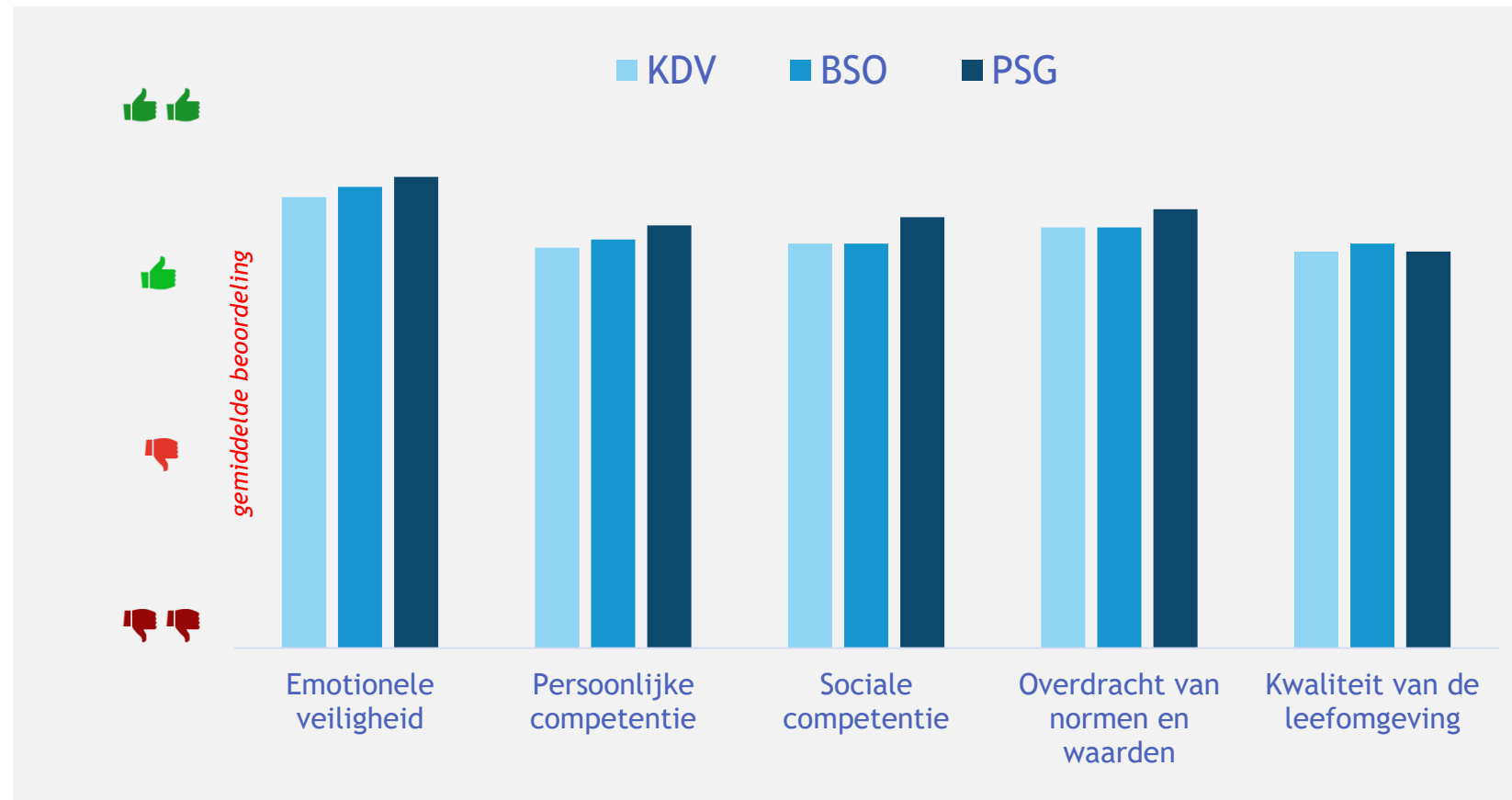
De gemiddelden zijn in de periode 2022-2023 nagenoeg gelijk gebleven voor alle doelen.



Zijn er verschillen tussen de soorten kinderopvang?

Peuterspeelgroepen werden hoger beoordeeld dan buitenschoolse opvang en kinderdagverblijf groepen.

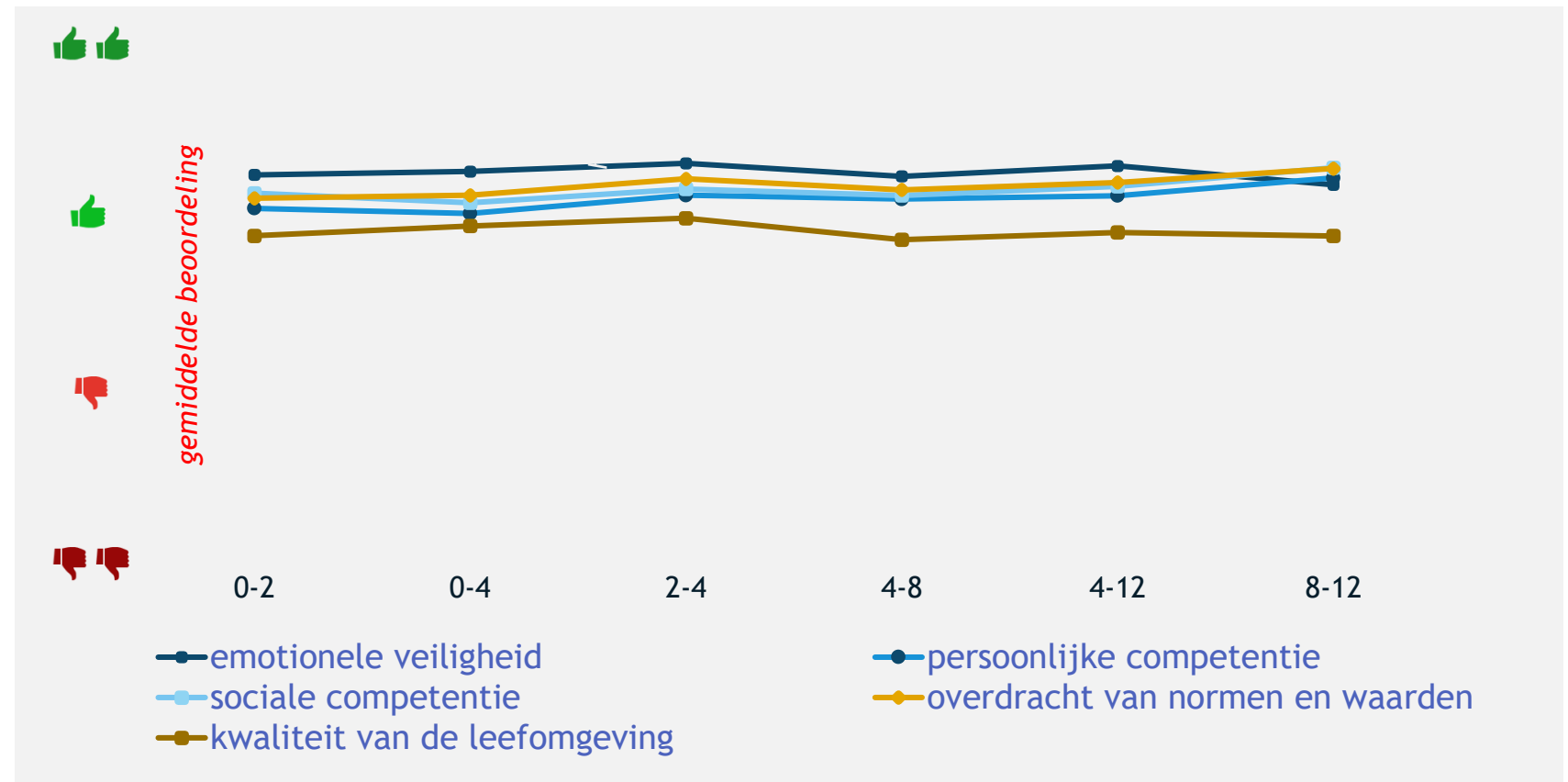
Er zijn geen veranderingen hierin ten opzichte van de 1^e helft van 2022.



Zijn er verschillen tussen leeftijdsgroepen?

De groep 8-12 gemiddeld
hoger beoordeeld.

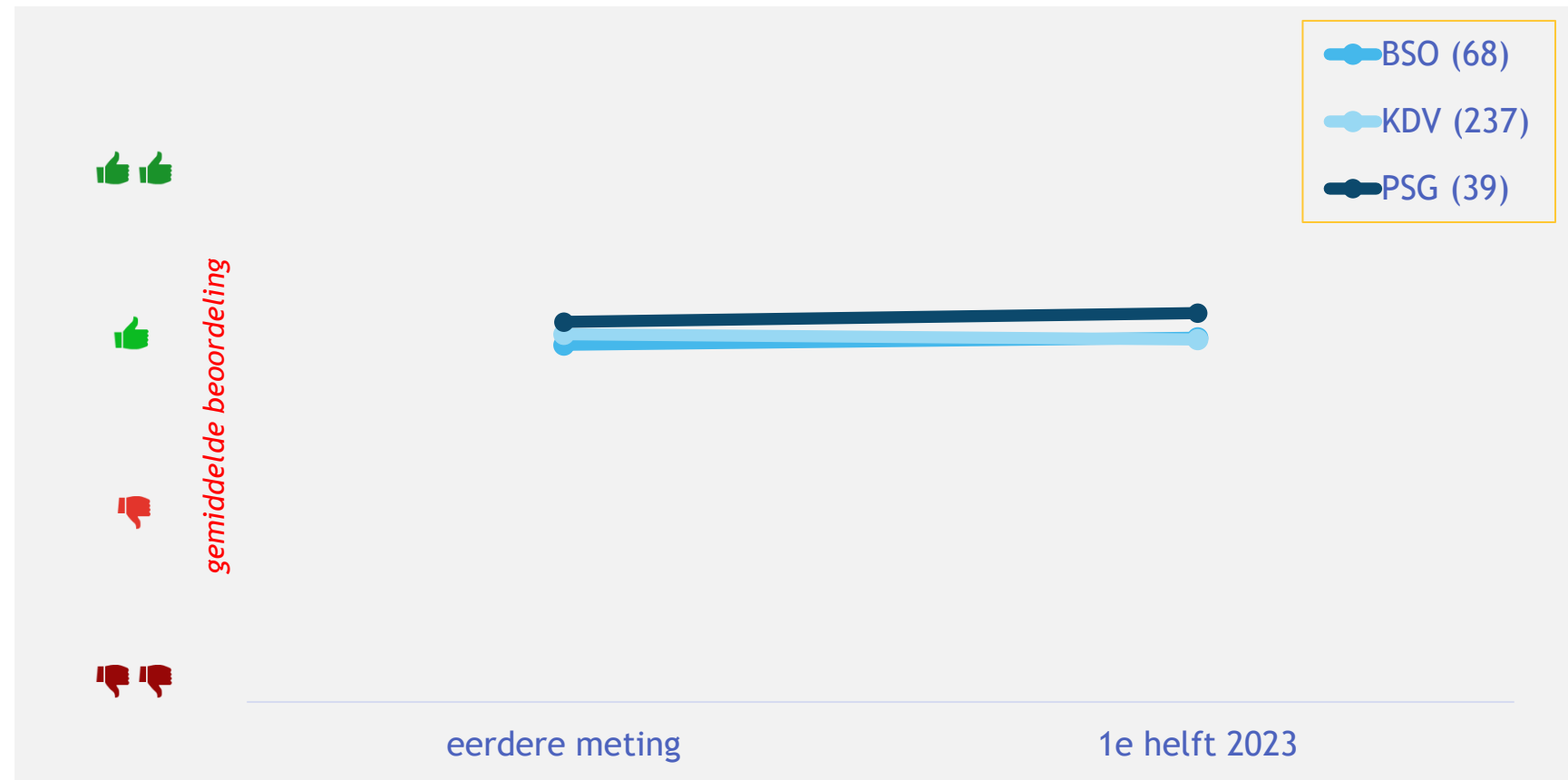
De gemiddeld laagst
beoordeelde is 0-4.



Zijn er in 2023 trends zichtbaar bij groepen die eerder beoordeeld werden?

De gemiddelde op hetzelfde niveau als bij deze eerdere meting.

Buitenschoolse-opvanggroepen en peuterspeelgroepen beleven gemiddeld gelijk, kinderdagverblijfgroepen kenden een minieme verlaging van de gemiddelde groepsscore**.

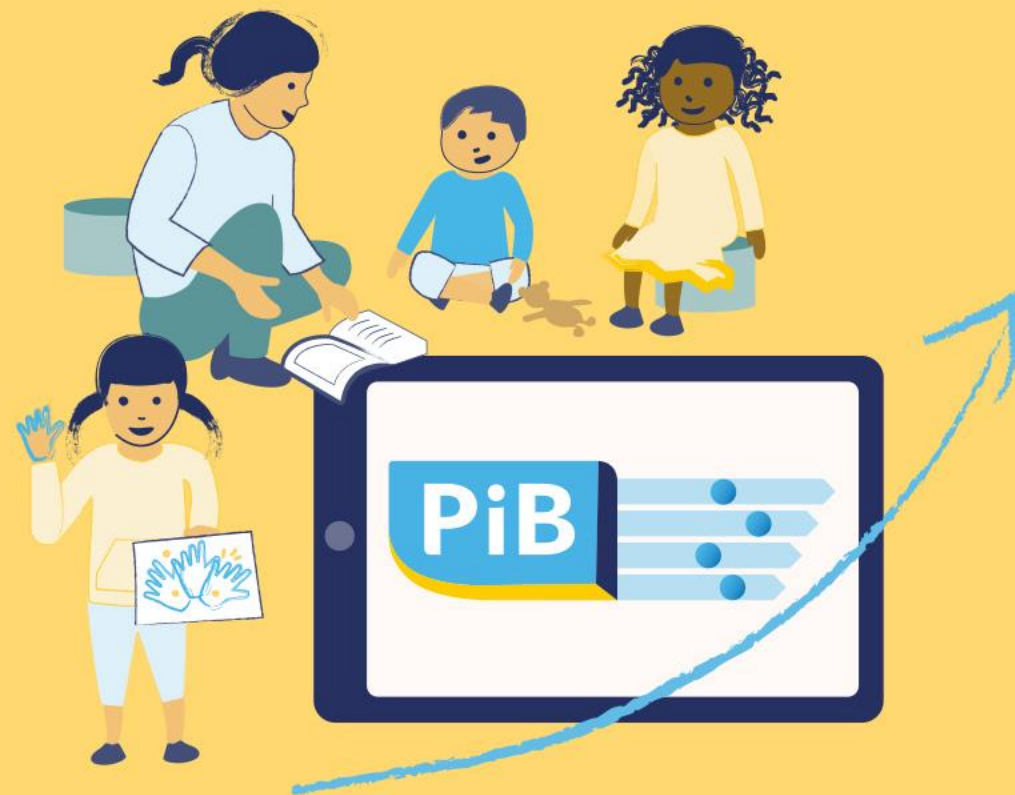


*Paired t-test: $t_{(305)} = 1.11$, $p = .26$, Cohen's $d = 0.06$; correlatie .44, $p < .01$

** Paired t-test: $t_{(202)} = 1.72$, $p < .05$, Cohen's $d = 0.11$

Wetenschappelijk onderzoek naar PiB kinderopvang

Promotieonderzoek 2020-2025



Wetenschappelijk onderzoek naar PiB in de kinderopvang

Grip op pedagogische kwaliteit in de kinderopvang; de waarde van zelfevaluatie

Simon Hay – Pedagoog & promovendus



Universiteit
Leiden
The Netherlands



Pedagogische
praktijk **in Beeld**

HefGroep  KindeRdam

Deelstudie 1: Systematic review & meta-analyse

Hoofdvraag 1: welke aanpassingen zijn nodig aan Pedagogische praktijk in Beeld (PiB) gebaseerd op literatuur en de mening van experts?

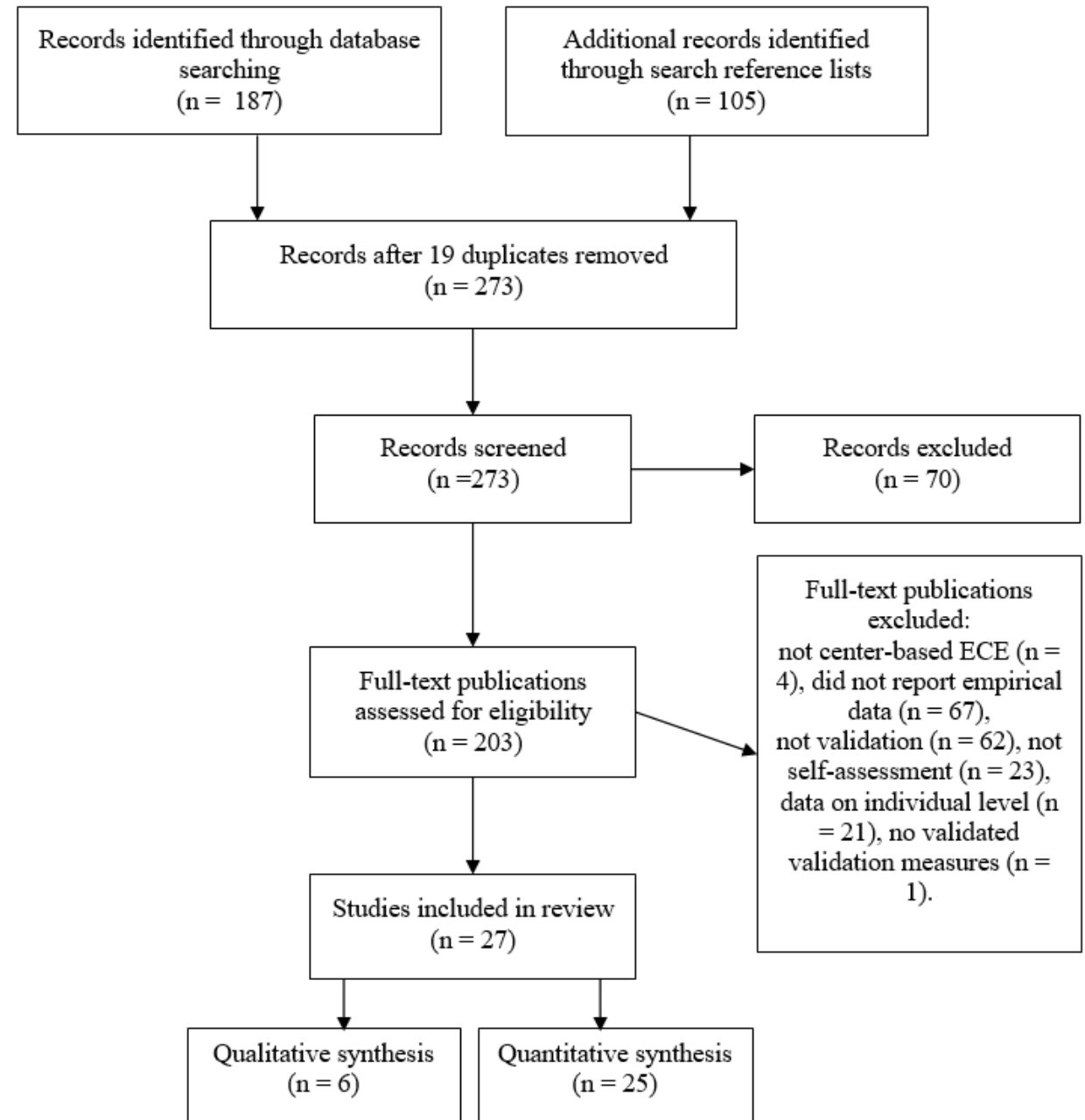
- *Deelvraag 1.1:* welke zelfevaluatie-instrumenten worden gebruikt om de pedagogische kwaliteit in de kinderopvang (van 0-12 jaar) te meten? Wat is de psychometrische kwaliteit van deze zelf-evaluatie-instrumenten?

Identification

Screening

Eligibility

Included

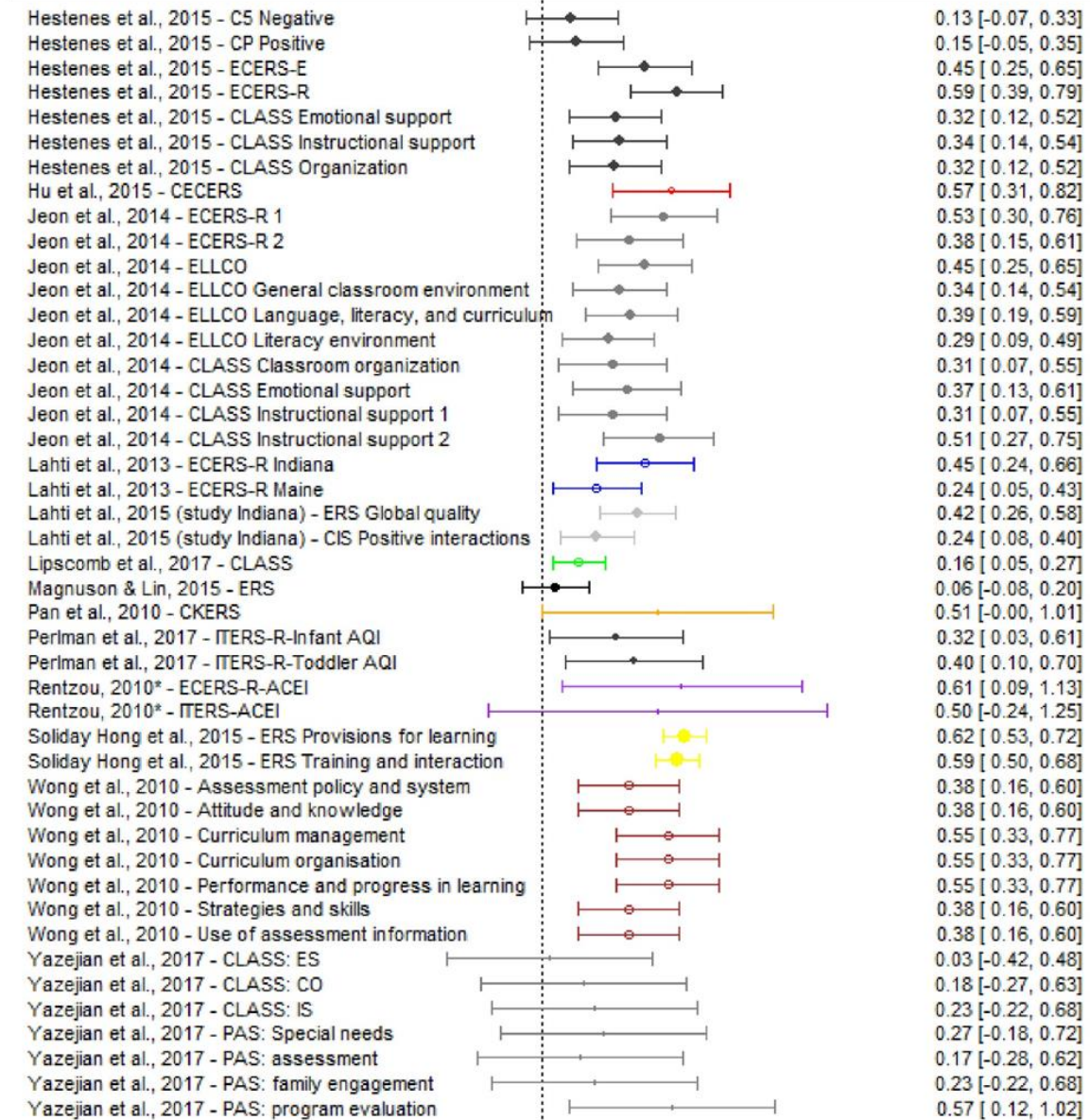


Deelstudie 1: Systematic review & meta-analyse

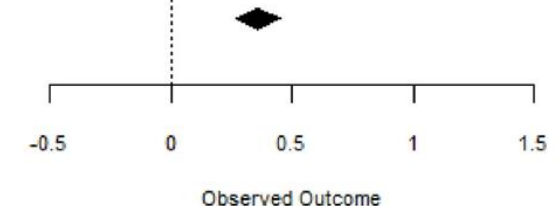
- 27 publicaties, 1.882 groepen, 79.163 kinderen (0-72 maanden) groepsopvang

Convergente validiteit

- Meta-analyse ($k = 13$) 45 effect sizes laat een medium positieve ($r = .38$) relatie zien tussen zelfevaluatie en metingen gedaan met wetenschappelijke instrumenten (ERS/CLASS)



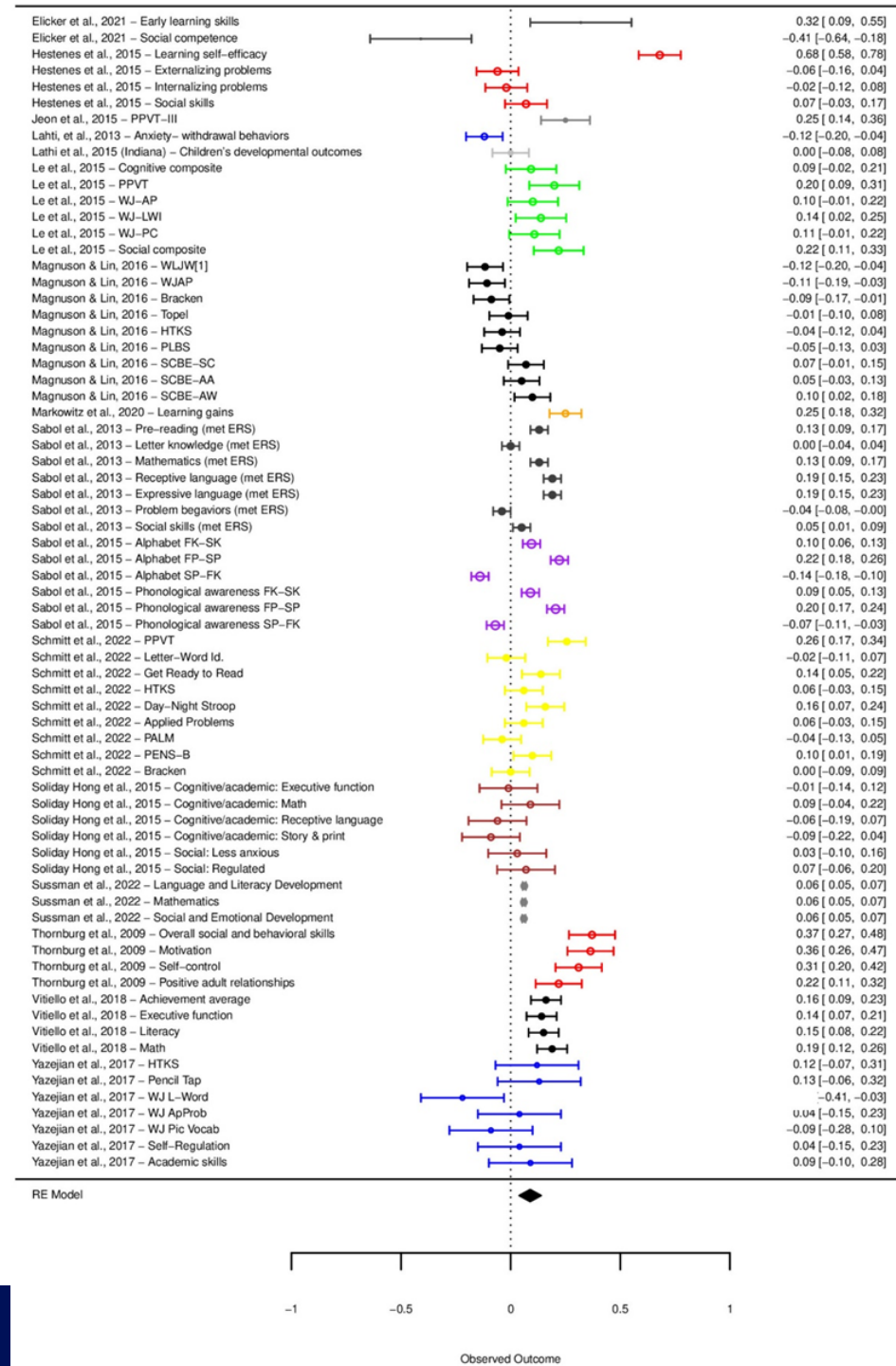
RE Model



Deelstudie 1: Systematic review & meta-analyse

Predictieve validiteit

- Meta-analyse ($k = 19$) 71 effect sizes liet zien dat er sprake is van een kleine significante relatie ($r = .09$) tussen zelfevaluatie en kinduitkomsten
- Dit komt overeen met de predictieve waarde van wetenschappelijke meetinstrumenten



Deelstudie 2: Inhoudsvaliditeit PiB (0-4 en 4-12)

- *Deelvraag 1.2: welke eisen stellen experts en stakeholders in de kinderopvang aan pedagogische kwaliteit in de Nederlandse reguliere kinderopvang (0-12 jaar) én aan zelfevaluatie van deze pedagogische kwaliteit?*



- 3 focus groepen
- 19 participanten (branche organisaties, oudervertegenwoordigers, onderzoekers, beleidsmakers, inspectie)
- Onafhankelijke interviewer



- Participanten: pedagogisch medewerkers, pedagogisch coaches, pedagogen, managers/bestuurders, leden oudercommissie, onderzoekers, inspecteurs
- $N(0-4) = 822$, $N(4-12) = 311$



- **Concrete suggesties: actualiseren, verbeteren.**
- **PiB → PiB 2.0**

Deelstudie 3: Validatiestudie (PiB 0-4 en 4-12)

- **Hoofdvraag 2:** is het zelfevaluatie-instrument PiB (0-4 en 4-12) een betrouwbaar en valide instrument om de pedagogische kwaliteit te kunnen meten binnen de Nederlandse kinderopvang (0-12 jaar)?

PiB 2.0

- 0-4: $n = 40$
- 4-12: $n = 40$

- Data coderen middels PiB door de eigen pedagoog/pedagogisch coach van de organisatie
- Betrouwbaarheid PiB



Gevalideerd meetinstrument

- 0-4: $n = 40$
- 4-12: $n = 40$

- Data coderen door assistent-onderzoekers
- Convergente validiteit:
 - CLASS
- Discriminante validiteit:
 - Big Five Questionnaire
 - Early Parenting Attitudes Questionnaire

Convergente validiteit



Big Five Questionnaire (Conscientiousness-gewetensvol)



Early Parenting Attitudes Questionnaire (EPAQ)

Discriminante validiteit

Vragen of verder praten?

Stuur mij een mail:
s.hay@kinderdam.nl

