

Effectieve interventies voor risicolezers *Comprixdag 2026*

Presentatie: Anneke Bemer



2

Ondersteuningsniveau 3

Kennis van de leerlijn

Belang van goede diagnostiek

Passende interventies



5

Ondersteuning bij lezen en spellen op school

Bij leerlingen met lees- en spellingproblemen is intensieve en passende begeleiding in het onderwijs nodig. Tijdens de begeleiding komt er zicht op het tempo waarin de vaardigheid van de leerling groeit en op de hardnekkigheid van eventuele problemen. Hierbij wordt ondersteuning geboden op verschillende niveaus. Om hiermee aan de slag te gaan zijn er verschillende handreikingen en andere documenten ontwikkeld en te vinden op www.dyslexiecentraal.nl

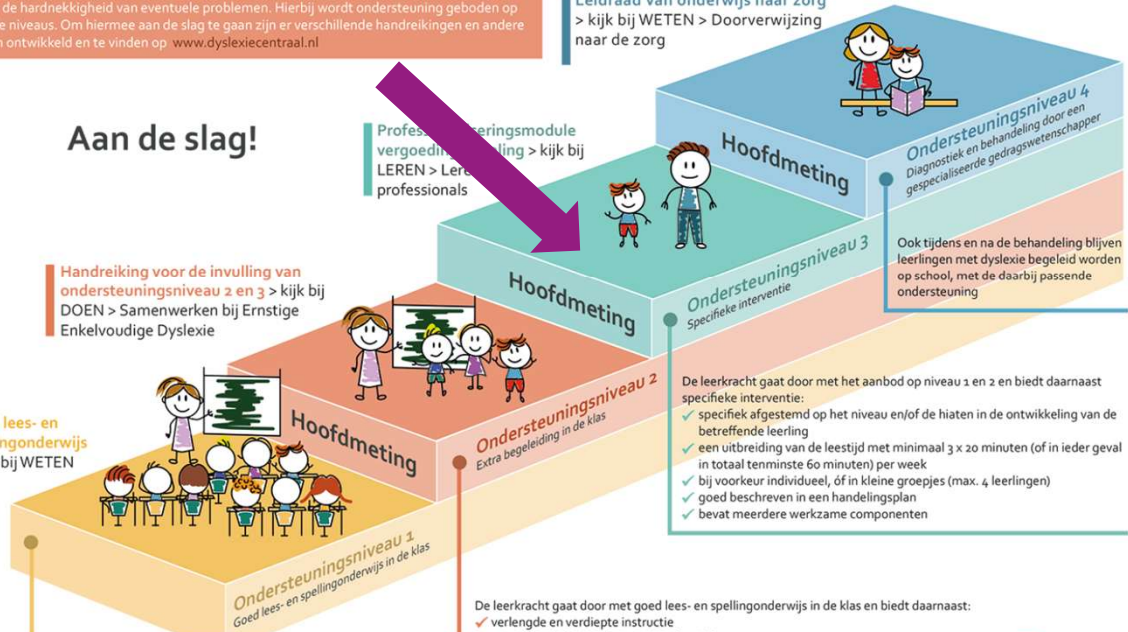
Leidraad van onderwijs naar zorg
> kijk bij WETEN > Doorverwijzing naar de zorg

Aan de slag!

Professionele leeringsmodule
vergoed door de overheid > kijk bij
LEREN > Lerende professionals

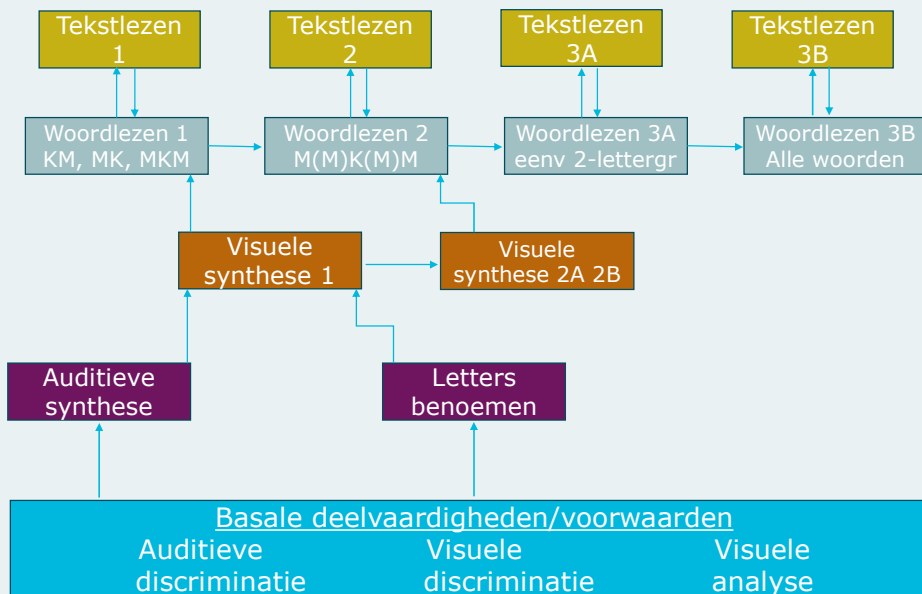
Handreiking voor de invulling van
ondersteuningsniveau 2 en 3 > kijk bij
DOEN > Samenwerken bij Ernstige
Enkelvoudige Dyslexie

Goed lees- en
spellingonderwijs
> kijk bij WETEN



6

Didactisch model technisch lezen – DTLAS Struiksma



7

Fases in de leerlijn



- Als een vaardigheid nog niet correct wordt toegepast, is **instructie** nodig.
- Daarna is **inoefening** nodig om de vaardigheid steeds correct te kunnen toepassen.
- Aandacht voor verdere **automatisering** blijft nodig om verworven vaardigheden steeds vlotter uit te voeren.

8

Hoe verhoudt de AVI-leerlijn zich tot het didactisch model van Struiksma?

AVI-niveau	Woordtypen	Zinskenmerken
AVI-M3	éénlettergrepige woorden (mk, km, mkm) met alle tekens en klanken derde persoons -t zoals zegt	korte zinnen één zin per regel nevenschikkende samengestelde zinnen betekenisvol verdeeld over twee regels mogen voorkomen geen hoofdletters
AVI-E3	de woordtypen van de vorige leeskaart én: woorden beginnend met -sch woorden eindigend op -ng een- en tweelettergrepige woorden met twee of drie medeklinkers na elkaar zoals staart, botst, sprong, bankje, knappe, winkel enkele eenvoudige twee-lettergrepige woorden met de volgende leesmoelijkheden: voorvoegsel, stomme -e, verkleinwoorden (-je), samengestelde woorden enkele woorden eindigend op -nk, -b, -d(t), -ch(t), -ooi, -aai, -oei, -eeuw, -ieuw, -uw	korte zinnen één zin per regel nevenschikkende samengestelde zinnen betekenisvol verdeeld over twee regels mogen voorkomen hoofdletters mogen voorkomen
AVI-M4	de woordtypen van de vorige leeskaarten én: moeilijkere twee- en drielettergrepige woorden met voorvoegsel be- ge-, ver- samengestelde woorden met drie lettergrepen enkele woorden met de volgende leesmoelijkheden: th-, -aaien, /i/ uitgesproken als /ie/, woorden eindigend op -end, -ig, -lijk, -ing, -eren, -etje, -ennetje enkele drielettergrepige woorden als bibberen, stilletjes, andere	samengestelde zinnen (nevenschikkend en onderschikkend) mogen voorkomen zinnen mogen, betekenisvol afgebroken, doorlopen op de volgende regel iedere nieuwe zin begint op een nieuwe regel
AVI-E4	de woordtypen van de vorige leeskaarten én: enkele drie- en vierletter-grepige woorden met een open lettergreep zoals bovenbenen, stevige woorden met -be-, -ge- of -ver- in het midden enkele woorden met de volgende leesmoelijkheden: woorden eindigend op -tie, hoogfrequente leenwoorden zoals race	een nieuwe zin hoeft niet meer te beginnen op een nieuwe regel

9

Mijlpalen technisch lezen

- M3
- E4
- E6



10

Ondersteuningsniveau 3

Kennis van de leerlijn

Belang van goede diagnostiek

Passende interventies



 CED
groep

11

Draai en Praat

Vraag:

- Als een leerling stagneert in technisch leesontwikkeling op M5. Wat zou er dan in de leesontwikkeling aan de hand kunnen zijn?
- Hoe kun je erachter komen welke oorzaak of oorzaken juist zijn?

AVI-M5	de woordtypen van de vorige leeskaarten én: enkele drie- en meerletter-grepige woorden eindigend op open lettergreep enkele woorden met de volgende leesmoelijkheden: /y/ uitgesproken als /ie/, /y/ uitgesproken als /ij/, /c/ uitgesproken als /k/, /c/ uitgesproken als /s/ woorden met een -x- woorden met 's	er gelden geen beperkingen ten aanzien van de zinskenmerken
--------	---	---



12

Diagnose hiaten voor ON3

- Deelvaardigheidstoetsen
- Waar in de leerlijn is een leerling gestagneerd?
- Wat is het oudste probleem?



13

Ondersteuningsniveau 3

Kennis van de leerlijn

Belang van goede diagnostiek

Passende interventies



 CED
groep

16

Startpunt passende interventie

- Formuleer wat het oudste probleem is.
- Formuleer waar de leerling instructie op nodig heeft.
- Formuleer waar de leerling inoefening/automatisering op nodig heeft.



17

Instructie op leesaanpak

Aanpakstrategieën:

- a) De elementaire leeshandeling
- b) Directe herkenning klankclusters en spellingpatronen
- c) Directe woordherkenning
- d) Meerlettergrepige woorden lezen met behulp van klankgroepen
- e) Meerlettergrepige woorden lezen met behulp van morfologische analyse
- f) Op tekstniveau bijvoorbeeld in acht nemen van interpunctie.



18

Denken – Delen - Uitwisselen

- a) *De elementaire leeshandeling*
- b) *Directe herkenning klankclusters en spellingpatronen*
- c) *Directe woordherkenning*
- d) *Meerlettergrepige woorden lezen met behulp van klankgroepen*
- e) *Meerlettergrepige woorden lezen met behulp van morfologische analyse*
- f) *Op tekstniveau bijvoorbeeld in acht nemen van interpunctie.*

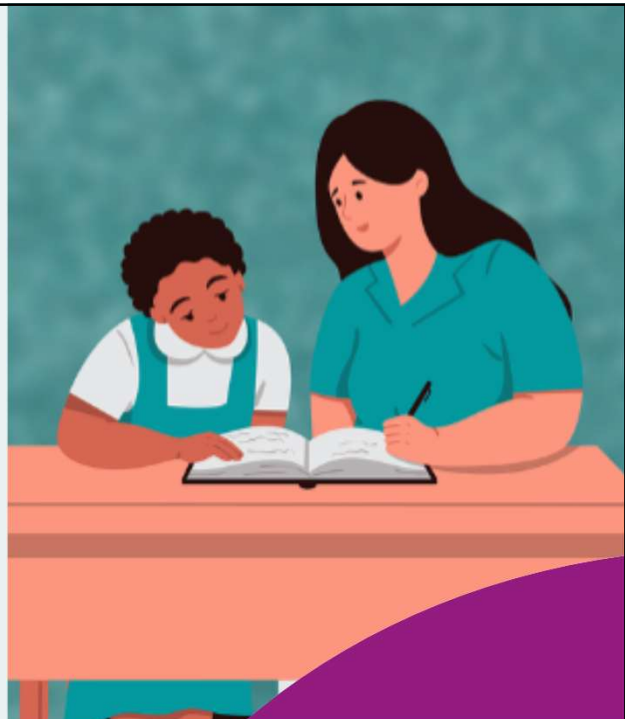
Kies één van bovenstaande strategieën uit. Bedenk:

- *Hoe zou jij naar een leerling communiceren welke vaardigheid je de leerling wilt leren?*
- *Hoe zou je de aanpak verwoorden (gewenst gedrag)?*
- *Hoe zou je de aanpak modelen?*
- *Met welke feedback kun je het gewenste gedrag bevorderen?*

19

Van instructie naar inoefening

- Zoek materiaal waarmee de vaardigheid passend ingeoeffend kan worden.
- Pas didactiek toe om gewenst gedrag aan te moedigen, bijvoorbeeld bij het bevorderen van directe woordherkenning:
 - Leerlingen vooraf laten bedenken hoeveel woorden ze denken direct goed te lezen en deze te tellen. De dag erna nog eens bij dezelfde woorden/tekst en voortgang zichtbaar maken.
 - Woorden die in een tekst direct goed gelezen worden te markeren en de dag erna nog eens met een andere kleur. Voortgang wordt hierdoor zichtbaar.
 - Een lijst maken met alle woorden die een leerling al direct herkent. Deze lijst elk leesmoment herhalen en steeds aanvullen met nieuwe woorden.



20

Essentiële instructieprincipes

(Wied Ruijsseenaars)

1. Baken de leerinhoud af
2. Isoleer kennis die centraal staat en controleer voorkennis
3. Bied een eenduidig model (instructie)
4. Zorg voor veel oefening en herhaling (100% goed)
5. Integreer met wat je eerder hebt aangeleerd



21

Succes!

Anneke Bemer
a.bemer@cedgroep.nl

