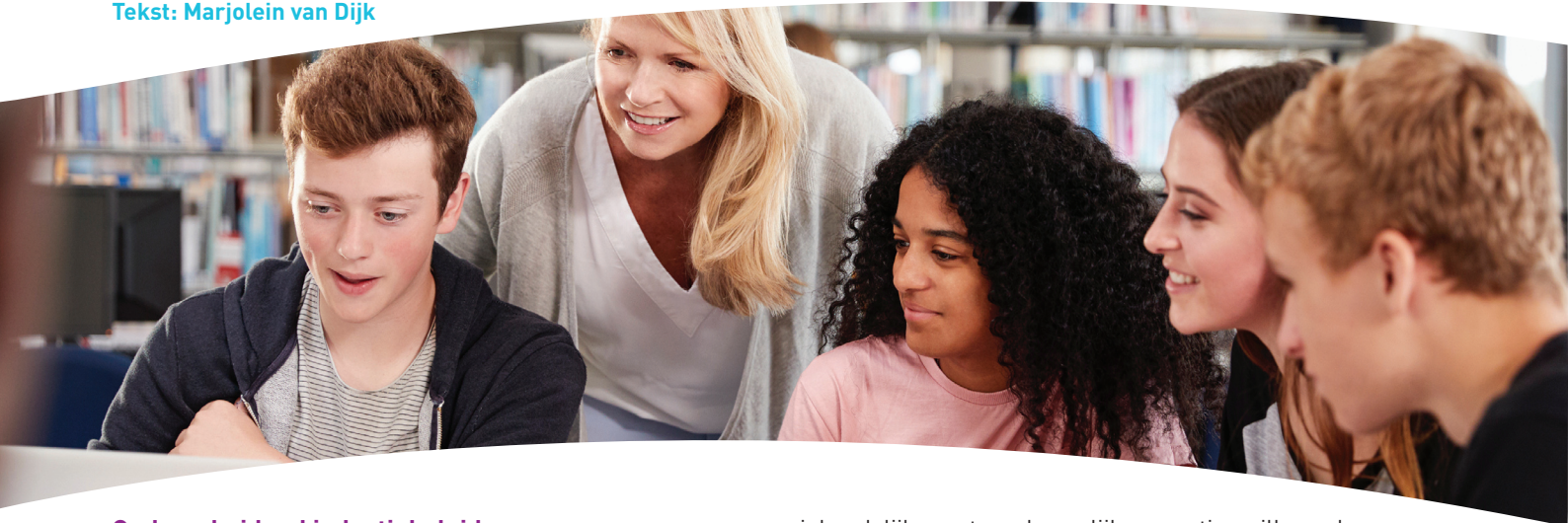


Onderwijskwaliteit realiseren met een gemeenschappelijke taal en aanpak

Over inductiebeleid, verbreding en gezamenlijkheid

Betere resultaten, minder verloop en een lerend klimaat: hoe kun je dit bereiken? Maarten Jiskoot, innovatie- & organisatieadviseur en trainer van Teach Like a Champion ('Teach') analyseert waar scholen tegenaanlopen en zet uiteen hoe teams kunnen verbreden en verdiepen met Teach.

Tekst: Marjolein van Dijk



Onderscheidend inductiebeleid

Met de inrichting van docentbegeleiding kunnen scholen zich echt onderscheiden. Het komt vaak voor dat scholen net de laatste vacatures met pijn en moeite hebben vervuld, als de volgende ontslagbrief alweer binnenkomt. 'Een zorgelijke ontwikkeling, waar het inductiebeleid zeker een rol in speelt' zegt Maarten Jiskoot. Op de scholen die hij begeleidt ziet hij wel positieve intenties. 'Dan is bijvoorbeeld Bliksemstart aangeschaft voor de eerste 100 dagen van beginnende docenten. Of er zijn jaarlijks basiscursussen Teach voor nieuwe collega's. Maar vaak ontbreekt inhoudelijke begeleiding, tijd om te ontwikkelen en een duidelijk plan. Schoolleiders kunnen hier veel in betekenen.'

Basis- en verdiepcursussen

Teach Like a Champion 3.0 is een toegankelijk boek, vol wetenschappelijke en praktijkbewezen principes, technieken en verdiepende kennis. Docenten leren ermee werken door middel van cursussen, die overigens altijd zijn afgestemd op de leerlingpopulatie en cultuur van de school. De basiscursus Teach is bedoeld om een gezamenlijk beeld en aanpak te krijgen van de volgende belangrijke afgestemde thema's in de school:

- lesvoorbereiding en lesstructuur
- controle van begrip en inzicht in lesopbrengsten
- activerende didactiek
- gedrag en klascultuur

Deelnemers van de basiscursus leren Teach begrijpen en eenvoudig en effectief toe te passen.

De verdiepcursussen Teach zijn bestemd voor docent-coaches, coördinatoren, schoolleiders of docenten die meer

inhoudelijke, wetenschappelijke expertise willen opbouwen. Deze professionals leren onder andere hoe ze lessituaties kunnen interpreteren en hoe ze daar vervolgens advies of feedback aan kunnen koppelen. Van schoolbrede Teach-trainingen is Maarten geen voorstander. 'Het werkt veel beter om in kleinere groepjes over de belangrijke thema's met elkaar in gesprek te gaan. Er is dan ruimte om eigen kwetsbaarheden en sterke punten bespreekbaar te maken. Motivatie en persoonlijke doelen zijn ook echt voorwaarden voor deelname.'

Teach: meer dan technieken

Ontwikkeling van docenten gaat natuurlijk verder dan het bijwonen van cursusbijeenkomsten. Mensen gaan dezelfde taal spreken en stellen zich steeds verder open voor elkaar, maar alleen als ze er na de cursus een passend vervolg aan geven. Klassenconsultaties zijn daarvoor een spannend maar beproefd middel, waarbij collega's letterlijk en figuurlijk de deur voor elkaar openzetten. 'Hoe zij dit organiseren is vast te leggen in het inductiebeleid. Wie gaan de klassenobservaties doen? Teamleiders, schoolleiders, docent-coaches? Hoe vaak? Wie hebben begeleiding nodig? Hoe is dat gefaciliteerd? Wat is de gezamenlijke norm voor onderwijskwaliteit? Hoe zien onze kijkwijzers eruit? Het gaat veel verder dan alleen het aanleren van technieken.'

"Je school is echt onderscheidend als je docentbegeleiding goed is ingericht."

Maarten Jiskoot,
innovatie- & organisatieadviseur CED-Groep

Verdiepen en verbreden

Wat vragen scholen eigenlijk allemaal van medewerkers? Ze moeten allereerst de interne procedures en digitale systemen kennen, de eigen vakontwikkelingen bijhouden, contacten leggen, zich collegiaal opstellen en misschien wel diverse rollen kunnen vervullen, waaronder die van docent en mentor. Maarten: 'Dat soort thema's staan op de verticale as van het T-shape-model dat ik heb ontwikkeld. Op de horizontale as staan de (scholings)thema's waarop je wilt dat medewerkers verbreden, zoals klassenmanagement of didactische vaardigheden. Dit zijn typisch de onderwerpen waarop scholen cursussen zoals Teach aanbieden voor hun teams. Daar hoort een goede borging bij, in beleid en in alle bestaande systemen. Zo hou je zicht op de kwaliteit, zoals de inspectie ook vraagt.'

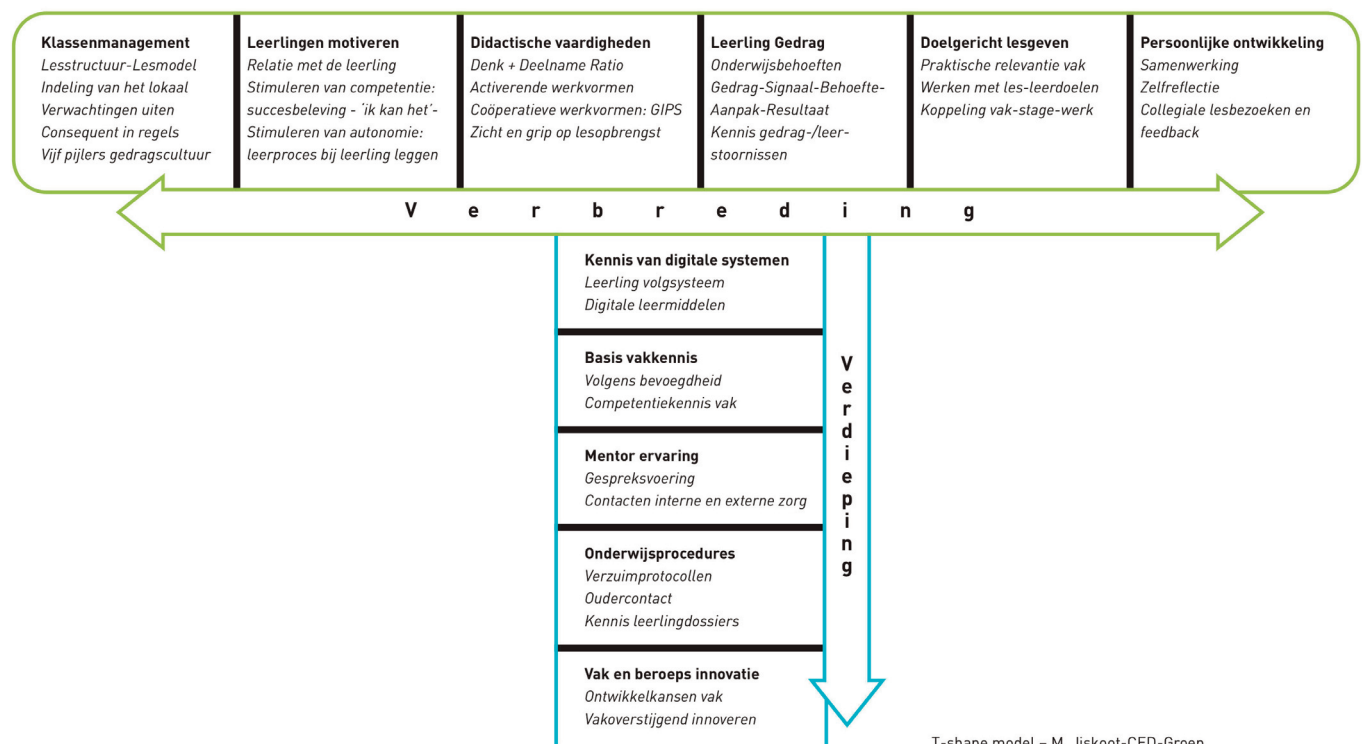
Teach en actuele schoolproblemen

Digitalisering en individualisering, ze gaan onverminderd door. Leerlingen zijn mede hierdoor in toenemende mate afgeleid, ik-gericht en het taalniveau blijft dalen. Doug Lemov, de grondlegger van Teach Like a Champion, besteedt ruimschoots aandacht aan deze actuele maatschappelijke ontwikkelingen en de invloed hiervan op het onderwijs. Het antwoord op de genoemde maatschappelijke ontwikkelingen is te vinden in het opbouwen van menselijke relaties. Veel Teach-technieken zetten dan ook in op persoonlijk, onderling contact. Daarnaast hebben ze vaak een talige component.

Maarten: 'Er zijn scholen die didactische technieken inzetten tijdens exacte vakken, om ook tegelijk aan de taalvaardigheid te werken. Denk hierbij aan didactische Teach-technieken waarbij leerlingen tijdens antwoordbeurten in hele zinnen moeten antwoorden. Of tijdens discussies in tweetallen waarbij ze elkaars standpunt moeten herhalen in hun reactie. Ik hoor van de eerste bovenbouwdocenten zelfs terug dat er positieve effecten merkbaar waren bij de wijze waarop leerlingen antwoord gaven op eindexamenvragen.'

Minder fragmentatie, meer draagvlak

Alhoewel alle betrokkenen in de school werken aan onderwijskwaliteit, is het verschil in perspectief groot. 'Tijdens scholingsbijeenkomsten komt het nog regelmatig voor dat geen enkel MT-lid aansluit, terwijl we dat altijd erg toejuichen. Soms stellen we het zelfs als voorwaarde, omdat we weten dat er dan veel meer wederzijds begrip ontstaat over elkaars perspectieven. Vaak zien we dat teamleiders na zo'n dag ook bezig gaan met de onderwijskundige thema's en graag willen meepraten. Er ontstaat een gezamenlijke taal, een gezamenlijk begrip en een gezamenlijk idee over kwaliteit. De fragmentatie neemt af en het draagvlak voor (bestuurlijke) beleidsplannen neemt toe. Zo draagt Teach bij aan het inductiebeleid en de onderwijskwaliteit. Niet als doel op zich, maar als praktisch en effectief middel.'



T-shape model – M. Jiskoot-CED-Groep

Meer weten?

Wil je met jouw school ook betere resultaten, minder verloop en een lerend klimaat bereiken. Neem dan contact op met Karin Snoodijk, k.snoodijk@cedgroep.nl.

Meer lezen?

Ben je geïnspireerd en benieuwd wat Teach jouw school kan brengen? Lees er meer over op cedgroep.nl/teach-vo.